

# *Escenarios y Tarimas*

---



**Escenario**

PI 5.7



**Escenario**

PAC 5.7

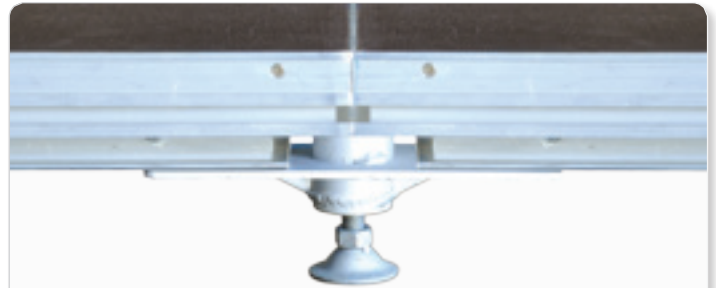


**Vallas**



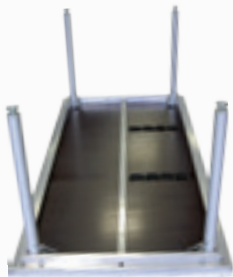
### Rápido, fácil y flexible

Nunca se había podido hacer tanto con tan pocas piezas y en tan poco tiempo.



### Escenario Pista de baile

Convierta un escenario en una pista de baile con una inversión mínima.



### Montaje flexible

Adaptarse a terrenos irregulares es más fácil gracias a los pies telescópicos.



### Aluminio y ligereza

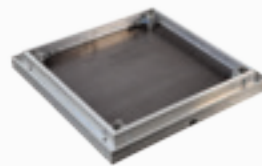
Instale más metros en menos tiempo gracias a la ligereza del aluminio y a su sistema de cierre.



### Altura fija o regulable

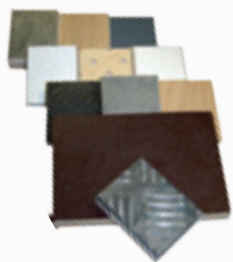
Pies estándar:  
Telescópicos de 80 a 140 cms.

Otros tamaños:  
20-25cm, 25-35cm, 35-50cm,  
50-80cm, 60-100cm y 100-180cm.



### Tamaños estándar

Tamaños estándar:  
2,0 x 1,0m, 2,0 x 0,5m,  
1,0 x 1,0m i 0,5 x 1,0m.



### Personalizable

Si el acabado normal no se adapta a sus necesidades escoja el que más le convenga.



### Fáciles de apilar

Almacene su escenario fácilmente con los palets "Vertical" o "Estándar".



### Ensayos Estructurales

Certificamos la corrección de los cálculos estructurales del escenario.



### Pruebas de carga

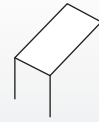
El escenario ha sido ensayado satisfactoriamente por: Applus con 1.000 kg/m2.



PAC  
Tijera



PI  
Mesa



PRO  
Mecano



Desbloquee el sistema de anclaje



Inserte el pie en el vaso de anclaje



Asegure los pies con la palanca excéntrica



Mantenga los módulos unidos con mordazas



Fortalezca la estructura manteniendo los pies unidos

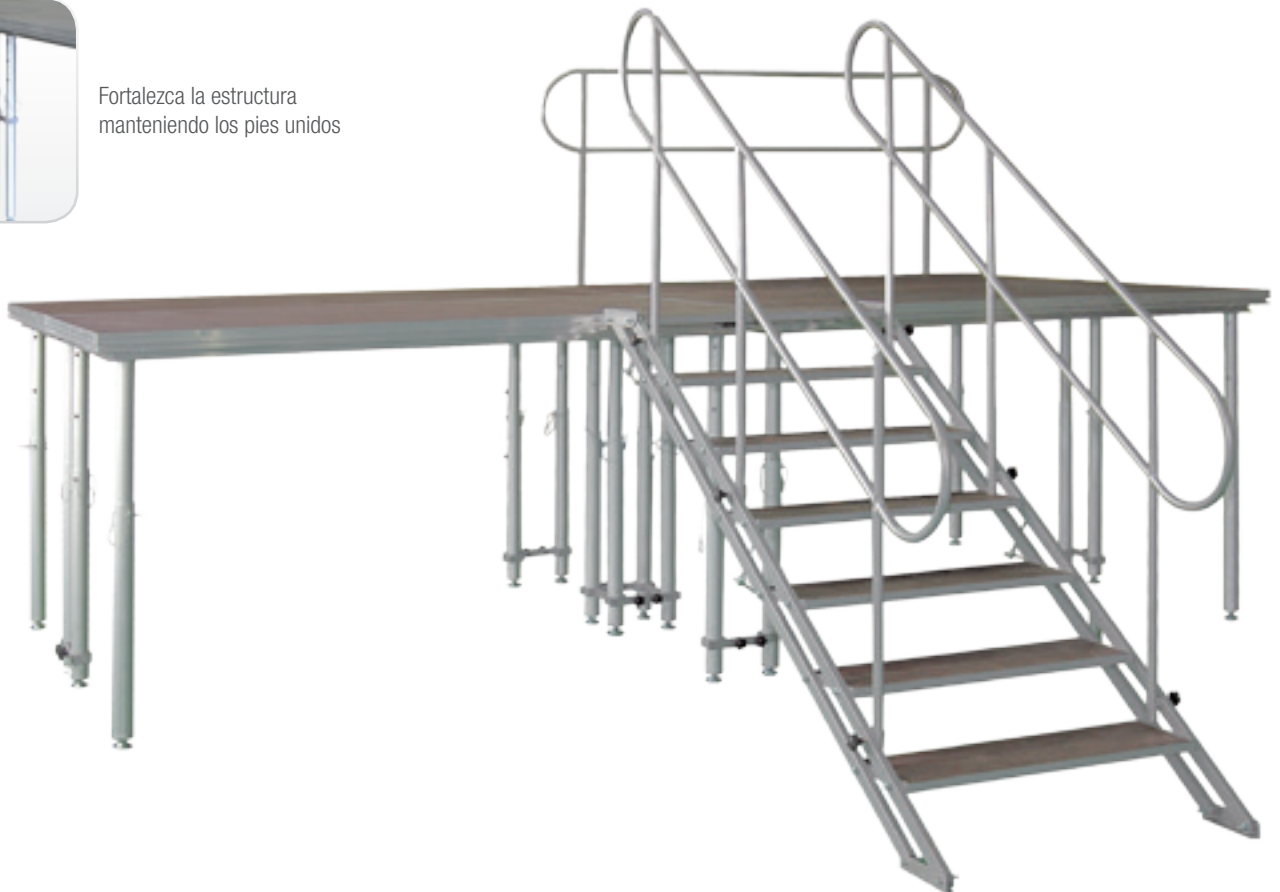
# PI 5.7

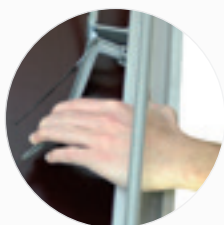
## Escenario tipo mesa

Flexibilidad y rapidez

### Eventos en tiempos de Covid

Garantice el éxito en eventos situando sillas a distancias seguras.





### Rápido y sin esfuerzo

Un montador no profesional puede montar un módulo en menos de 30 segundos.



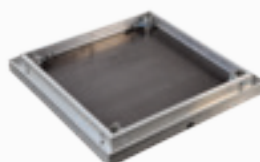
### Estable y seguro

La estructura tipo tijera elimina los movimientos horizontales por sí sola.



### Pasarelas y podios

Apto para podios aislados (2x1m) y pasarelas estrechas (1m) montadas en suelos regulares.



### 100% Compatible

Los módulos de PAC 5.7 y PI 5.7 son totalmente compatibles entre sí.



### Más alturas regulables

El PAC 5.7 (v0709) permite las siguientes alturas: 20, 40, 60, 80 y 100 cm.



### Fáciles de apilar

Almacene su escenario fácilmente con los palets "Vertical" o "Estándar".



### Ensayos estructurales

Certificamos la corrección de los cálculos estructurales del escenario.



### Pruebas de carga

El escenario ha sido ensayado satisfactoriamente por Applus con 1.000 kg/m2.

## Rápido y fácil

Adecuado para montadores esporádicos o para los que no tienen mucho tiempo para montar escenarios, tarimas o pasarelas.



**PAC**  
Tijera



**PI**  
Mesa



**PRO**  
Mecano



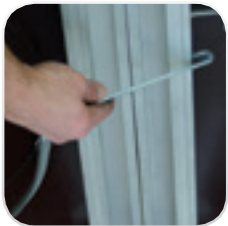
Desbloquee la estructura de los pies regulables



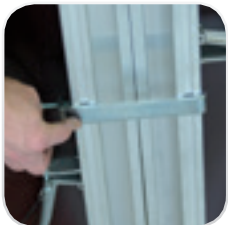
Seleccione la altura de los pies y vuelva a bloquear la estructura



Pieza de nivelado opcional



Uniones entre módulos a través de mordazas



Mordaza de unión ajustable por sistema de rosca

# PAC 5.7

## Escenario tipo tijera

Escenario profesional para no profesionales

### Auto-conciertos & Burbujas

Asistencia segura a conciertos manteniendo grupos-burbujas dentro de vehículos.



## Escaleras Regulables

Una misma escalera se adapta tanto a escenarios de altura fija como de altura regulable.

Altura Mín.	Altura Máx.	Peldaños
< 40 cm	> 60 cm	3 u.
< 55 cm	> 80 cm	4 u.
< 70 cm	> 100 cm	5 u.
< 80 cm	> 120 cm	6 u.
< 90 cm	> 140 cm	7 u.



### Módulo 0,5 x 1,0m.

Mayor adaptación al espacio y capacidad de carga (x4).



### Módulo 1,0 x 1,0m

Adáptese mejor al espacio e incremente la capacidad de carga (x2).



### Telón 3m (Mini Truss)

Estructura ligera de acero o aluminio. Apta para telones textiles ligeros, iluminación...



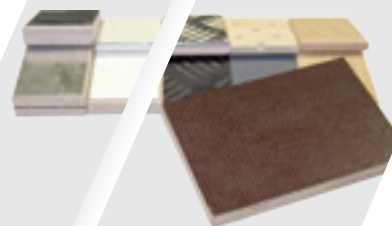
### Barandas ligeras o reforzadas

Siempre es recomendable minimizar el riesgo de caída con el uso de barandillas laterales, ya sean ligeras o reforzadas (3 pies).



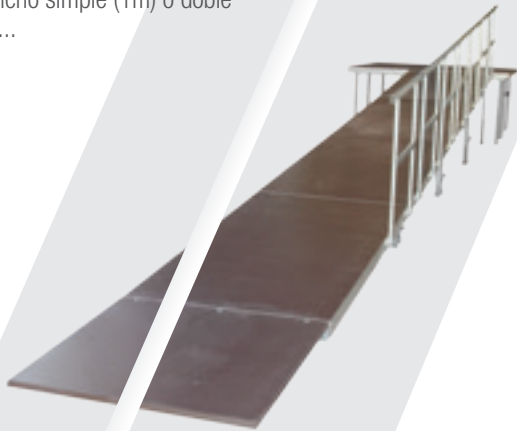
### Acabados

Si el acabado normal no se adapta del todo a sus necesidades, escoja el que más le convenga.



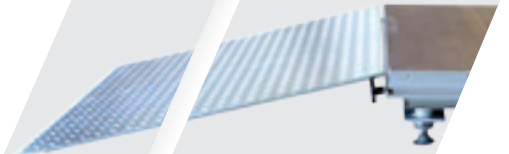
## Rampas

Rampas de ancho simple (1m) o doble (2m), rellanos...



## Rampas Reforzadas

Rampas metálicas para cuando una rampa normal no es suficiente.



## Mordazas

Las mordazas mantienen los módulos unidos al instalarse entre sus perfiles.



## Uniones 2 pies

Mantienen unidos y dan rigidez a los pies de dos módulos contiguos.



## Niveladores

Opcional: mantiene igualada la superficie de dos módulos yuxtapuestos.



## Uniones 4 pies

Mantienen unidos y dan rigidez a los pies de cuatro módulos contiguos.



## Pies fijos

Cualquier configuración es posible: bajo pedido.



## Pies telescópicos

Tamaño estándar: 80-140cm

Otros tamaños: 25-35cm, 35-50cm, 50-80cm, 60-100cm, 100-180 cm.

